

POLVOLT

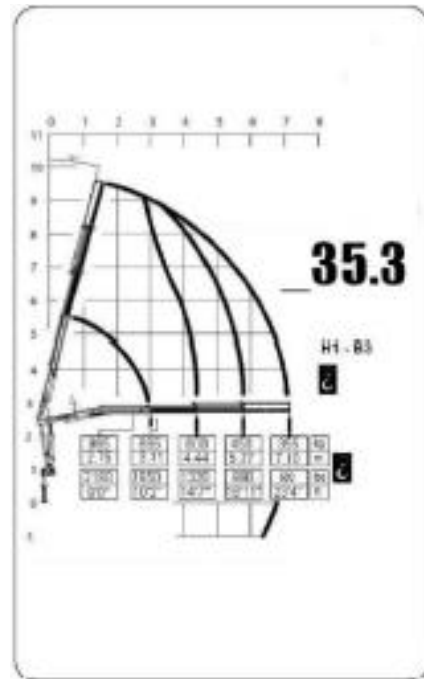
WWW.POLVOLT.PL

Żuraw HDS Copma 35.3 STD:

Maksymalny udźwig na 2,75m – 995kg
Trzy wysuw hydrauliczny o zasięgu 7,10m

Specyfikacja STD:

- Elementy hydrauliki BOSCH REXROTH
- Żuraw wyposażony w rozdzielacz z hydraulicznym STOPEM – podnoszący bezawaryjność urządzenia (brak cewek elektrohydraulicznych)
- Dwie stopy typu hydraulicznego – poprawiające stabilność urządzenia
- Sterowanie obustronne



POLVOLT Sp. z o.o.; ul. B.Krzywoustego 6, 81-035 Gdynia
tel. +48 58 78 33 555; e-mail: biuro@polvolt.pl